

### Griffserie MV

Bogengriff im ergonomischen Design.

**Werkstoff und Oberfläche:**  
Stranggepresstes Aluminiumprofil AlMgSi 0,5, schwarz mit Feinstruktur oder silber pulverbeschichtet.

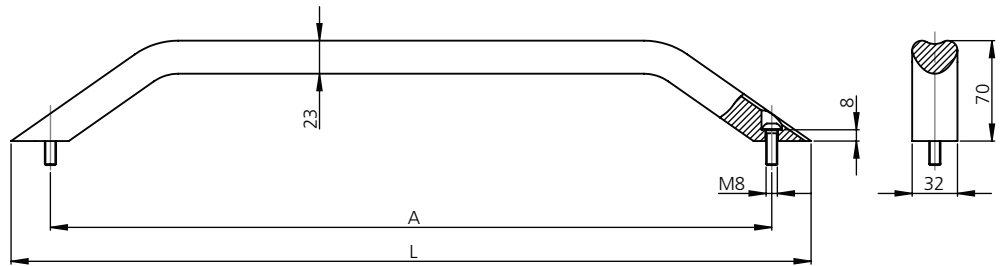
**Lieferumfang:**  
Grifftyp MV-32.F inkl. Edelstahlschrauben mit Innensechskant ISO7380 M8 x 25.

**Tragkraft:**  
min. 1.000 N.

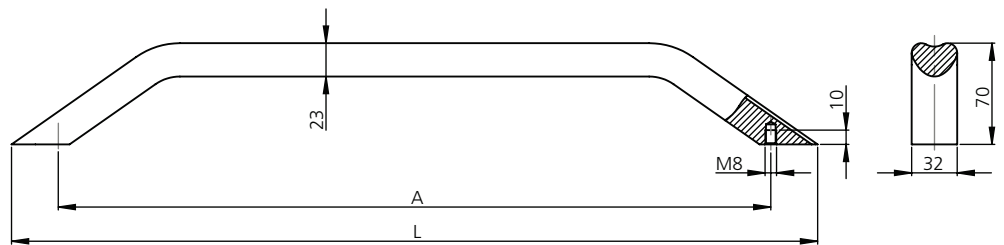
**Hinweis:**  
Beliebige Griffängen und Farben auf Anfrage.



Typ MV-32.F



Typ MV-32.R





### Handle Series MV

Bow type handle in ergonomic design.

**Material and surface:**  
Extruded profiled aluminum AlMgSi 0.5, black with fine structure or silver powder coated.

**Scope of delivery:**  
Handle type MV-32.F incl. stainless steel screws with hexagon socket ISO7380 M8 x 25.

**Stress resistance:**  
min. 1.000 N.

**Note:**  
Any desired handle lengths and colors on request.



Pulverbeschichtet  
Powder coated



silber  
silver



schwarz  
black

Ausführung Version	A	L	Bestellnummer Order number	Bestellnummer Order number
für Frontbefestigung for front attachment	500	ca. 550	MV-32.F500.9006	MV-32.F500.54
	600	ca. 650	MV-32.F600.9006	MV-32.F600.54
	800	ca. 850	MV-32.F800.9006	MV-32.F800.54
für Rückbefestigung for rear attachment	500	ca. 566	MV-32.R500.9006	MV-32.R500.54
	600	ca. 666	MV-32.R600.9006	MV-32.R600.54
	800	ca. 866	MV-32.R800.9006	MV-32.R800.54